

## Schlüter®-BEKOTEC-EN 12 F PS

Peel & Stick-plade  
til tynde gulvkonstruktioner  
som sammenkoblingssystem til sanering

# 9.7

Produktdatablad

### Anvendelse og funktion

**Schlüter-BEKOTEC-EN 12 F PS** er den sikre belægningsteknologi i form af et system til funktionssikre afretningslag og varmeisoleringslag uden revner, med belægningsmateriale af keramik, natursten og andre belægningsmaterialer.

Systemet klæbes direkte på underlag med tilstrækkelig bæreevne - såsom beton, eksisterende afretningslag eller trækonstruktioner. Med den særlige klæber på undersiden af knoppladen opnås fremragende hæftning på underlaget. Med hensyn til opvarmning skal underlaget kontrolleres for egnethed (bevægelsesfuger, kantbånd osv.).

Dette system er baseret på knoppladen BEKOTEC-EN 12 FK, med en speciel hæfteklæber på bagsiden. Knopperne på pladen Schlüter-BEKOTEC-EN 12 F PS er placeret således, at afretningslaget får en minimumstykkelse på 20 mm mellem og 8 mm over knopperne. Knopperne er anbragt i en sådan afstand, at de systemtilhørende varmekabler med en diameter på 10 mm kan klemmes ind i et mønster på 50 mm til udarbejdelse af et varmeisoleringslag.

Gulvvarmen er nem at regulere, og med en energibesparende lav fremløbstemperatur, da det kun er en relativt lille pudsmasse (med et 8 mm dæklag ca. 40 kg/m<sup>2</sup> ± 20 l/m<sup>2</sup>), der skal opvarmes eller afkøles.

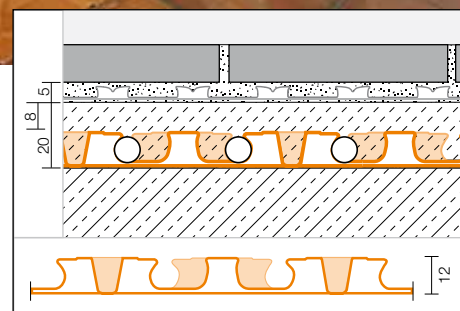
Det svind, der forekommer, når afretningslaget hærdes, reduceres modulært i knopmønstret. Spændinger som følge af den deformation, som svindet forårsager, kan således ikke virke på hele fladen. Det er derfor ikke nødvendigt med skin- og bevægelsesfuger. Når cementpudsen kan betrædes, klæbes isoleringsmatten Schlüter-DITRA (alternativt: Schlüter-DITRA-DRAIN 4 eller Schlüter-DITRA-HEAT) på (calciumsulfatpudslag ≤ 2 CM-%). Derefter lægges



keramikfliser eller naturstenplader direkte på efter tyndlagsmetoden. Bevægelsesfuger i belægningslaget skal etableres med Schlüter-DILEX i de afstande, som også er påkrævet i andre tilfælde.

Revnefaste belægningsmaterialer, såsom parket eller gulvtæppe, lægges direkte på afretningslaget, når den belægningsspecifikke restfugtighed er nået.

Yderligere oplysninger kan findes i vores tekniske manual.



plus hæfteklæb (ca. 0,1 mm)



## Materiale

Schlüter-BEKOTEC-EN 12 F PS er fremstillet af trykstabilt polystyren-dybtrækningsfolie, som på undersiden er påført hæftelæber. Den er velegnet i forbindelse med brug af konventionelle pudslag på cement- eller calciumsulfatbasis samt ved selvnivellerende gulvmasse. Materialet skal opbevares frostfrit og UV-beskyttet.

## Forarbejdning

1. Schlüter-BEKOTEC-EN 12 F PS lægges på et jævnt underlag med tilstrækkelig bæreevne. Underlaget kontrolleres for renhed og kompatibilitet. Fjern de bestanddele fra overfladen, som hæmmer vedhæftning. Underlaget skal være støvfrit, og bør derfor støvsuges grundigt før udlægningen.

Info:

Grundning af underlaget er ikke obligatorisk, men der kan efter behov udføres forbehandling med en kommercielt tilgængelig dispersion uden grove bestanddele som kvartssand og lign.

Større ujævnheder skal udjævnes på forhånd ved hjælp af afretningslag eller egnet nivelleringsmasse.

2. Belægningskanterne på lodrette vægge eller monterede dele afsluttes med det 8 mm tykke kantbånd Schlüter-BEKOTEC-BRS 808 KSF. Den selvklæbende foliefod, som er integreret i kantbåndet, er på undersiden forsynet med tape til fastgørelse. Kantbåndet trykkes ind mod væggen ved at klæbe det på underlaget, samt ved hjælp af støttefodens forspænding. Når Schlüter-BEKOTEC-knoppladen klæbes fast på klæbefoden, opstår der en forbindelse, som fastgør pladen på underlaget og forhindrer, at der slipper gulvmasse ud under forarbejdningen.

3. Knoppladerne BEKOTEC-EN 12 F PS skal tilskæres helt nøjagtigt ved kanterne. BEKOTEC-pladerne sættes sammen ved, at de trykkes ind i hinanden, mens de overlapper hinanden med en knoprække. Ved placering skal beskyttelsesfolien trækkes af BEKOTEC-EN 12 F PS, og pladen anbringes på underlaget. Den kan løftes op og positioneres påny, såfremt der ikke er udøvet tryk på den. Men så snart der udøves tryk, klæber knoppladen fast på underlaget ved hjælp af klæberens på undersiden.

Med henblik på forenkling af rørføringen kan der i døråbnings- og fordeleroområdet anvendes en glat udligningsplade Schlüter-BEKOTEC-ENFGK PS. Den fastgøres direkte med hæftelæberne på bagsiden. Den selvklæbende rørklemliste Schlüter-BEKOTEC-ZRKL 10/12 giver mulighed for en nøjagtig rørføring i dette område.

4. Med henblik på fremstilling af BEKOTEC-THERM-gulvvarmen kan de systemtilhørende varmekabler, med en diameter på 10 mm, klemmes ind mellem de underskårne knopper. Rørafstandene vælges i overensstemmelse med den krævede varmeeffekt ved hjælp af BEKOTEC-varmeeffektdiagrammerne.

5. Efterhånden som afretningslaget anbringes, tilføjes der frisk cementpuds af styrkeklasse CT-C25-F4, maks. F5, eller calciumsulfat-afretningslag CA-C25-F4, maks. F5, med en minimumsoverdækning af afretningslaget på 8 mm (0-4 mm granulat anbefales) i pladen. Med henblik på højdeudligning kan lagtykkelsen øges til maks. 15 mm over knopperne. Ved udlægning af et flydende afretningslag er det vigtigt med omhyggelig udlægning af knoppladerne og lukning af snitkanter/endepunkter. Det skal forhindres, at noget trænger ind bag BEKOTEC-pladerne.

Bemærk: Aftvigende gulvmasseegenskaber skal i hvert enkelt tilfælde afklares på forhånd med vores salgsafdeling.

Hvis overførelse af trinlyden mellem to rum skal forhindres, skal afretningslaget på dette sted adskilles ved hjælp af ekspansionsfugeprofilen Schlüter-DILEX-DFP.

6. Umiddelbart efter opnåelsen af en startstyrke, som tillader, at cementgulvet kan betrædes, pålimes isoleeringsmåttens Schlüter-DITRA (alternativt Schlüter-DITRA-DRAIN 4 eller Schlüter-DITRA-HEAT) under overholdelse af bearbejdningsanvisningerne i produktdatablad 6.1 (alternativt 6.2 eller 6.4). Calciumsulfat-afretningslag kan

belægges med isoleringsmåttens, så snart der opnås en restfugtighed på  $\leq 2$  CM-%.

7. Hjørnebevægelsesprofilen Schlüter-DILEX-EK eller -RF indbygges som en fleksibel kantfuge i området omkring gulv-/vægovergangen (se produktinformation 4.14). Den overskydende del af kantbåndet BEKOTEC-BRS 808 KSF skal skæres af forinden.

8. Ved brug af BEKOTEC-THERM-keramikklimgulvet som gulvvarme, kan den færdige belægningskonstruktion allerede opvarmes efter 7 dage. Begyndende ved 25 °C kan fremløbstemperaturen dagligt øges med maks. 5 °C op til den ønskede brugstemperatur.

9. Belægningsmaterialer, der ikke risikerer at revne (f.eks. parket, gulvtæppe eller plastbelægninger), påføres uden isoleeringsmåtte direkte på BEKOTEC-afretningslaget. Afretningslagets højde skal da tilpasses de pågældende materialetykkelser.

Bemærk: Ud over de respektive retningslinjer for forarbejdning skal afretningslagets tilladte restfugtigheder overholdes. Se detaljerede bearbejdningsanvisninger i forbindelse med ikke-keramiske overfladebelægninger i den tekniske manual for Schlüter-BEKOTEC-THERM, eller kontakt vores salgsafdeling.

## Anvisninger

Schlüter-BEKOTEC-EN 12 F PS, -ENFGK PS og -BRS er råddesistente og kræver ingen særlig pleje eller vedligeholdelse. Før og under påføring af afretningslaget, skal knoppladen eventuelt beskyttes mod beskadigelser som følge af mekaniske påvirkninger, ved hjælp af egnede foranstaltninger, såsom udlægning af gangbrædder.



til 3.

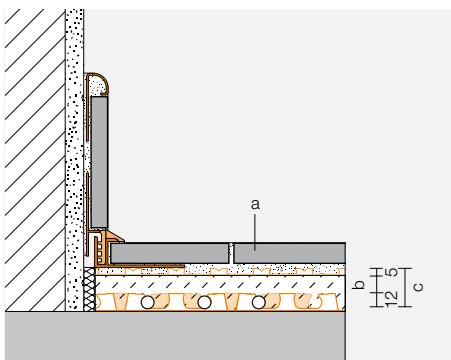


### Afretningslag på Schlüter-BEKOTEC-EN 12 F PS med forskellige overfladetyper

#### Schlüter®-BEKOTEC-THERM-EN 12 F PS

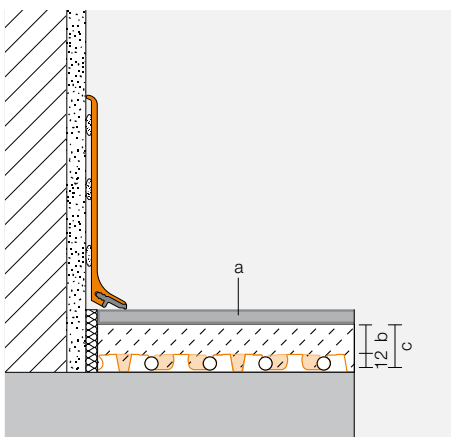
Afretningsslagsdækning og maksimale belastninger, afhængigt af forskellige overfladebelægninger

#### Keramiske belægninger



(a) Gulvbelægning	Maks. nyttelast qk iht. DIN EN 1991	Maks. enkeltbelastning qk iht. DIN EN 1991	(b) Systemdækning med konventionelle afretningsslag	(c) Samlet tykkelse af BEKOTEC-opbygningen
Keramik/ natursten	5,0 kN/m <sup>2</sup>	3,5 – 7,0 kN	8 – 15 mm	25 – 32 mm

#### Ikke-keramiske belægninger



Bløde belægninger: PVC, vinyl, linoleum, tæppe, kork	2,0 kN/m <sup>2</sup>	2,0 – 3,0 kN	15 mm	27 mm
Limet parket uden not og fer	5,0 kN/m <sup>2</sup>	3,5 – 7,0 kN	15 mm	27 mm
Limet parket med not og fer	5,0 kN/m <sup>2</sup>	3,5 – 7,0 kN	8 – 15 mm	20 – 27 mm
Flydende parket, laminatgulv	2,0 kN/m <sup>2</sup>	2,0 – 3,0 kN	8 – 15 mm	20 – 27 mm



<b>Overblik over Schlüter®-BEKOTEC-EN 12 F PS</b>	
<b>Generelle produkttegenskaber</b>	
Materiale	Polystyren (PS) af 70 % genbrugsmateriale
Klæberlag	PSA Hotmelt
Beskyttelsesfolie	PE, transparent
Materialetykkelse	1 mm
Pladehøjde	12 mm
Bredde	1100 mm
Længde	700 mm
Vægt	825 g
Nytteareal	0,77 m <sup>2</sup> (1,1 X 0,7 m)
Opbevaringsbetingelser	opbevares frostfrit og UV-beskyttet, ingen temperaturer > 70°C i en længere periode
<b>Systemdata</b>	
Overfladevægt ved 8 mm lag	40 kg/m <sup>2</sup>
Gulvvolumen ved 8 mm lag	20 l/m <sup>2</sup>
Nyttelast	Op til 5 KN/m <sup>2</sup>
Systemtilhørende varmerør	ø 10 mm hvid
Varmerør, udlægningsafstand	50/100/150/200 mm
<b>Tekniske egenskaber</b>	
Forarbejdningstemperaturer	Fra 5 +°C
Temperaturbestandighed	-30 °C til +70 °C
Tæthed	1,05 g/cm <sup>3</sup>
Varmeledsevne	0,17 W/m K
<b>Certificeringer/godkendelser</b>	
VOC (fransk forordning/EMICODE)	bestået (A+ / EC 1 PLUS)

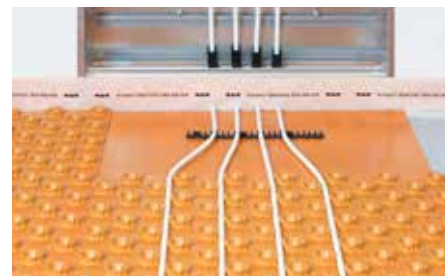


## Supplerende systemprodukter

### Udligningsplade

Udligningspladen Schlüter-BEKOTEC-ENFGK PS limes sammen med det belastningsbærende gulv i døråbnings- og varmekredsfordelerområdet for at forenkle tilslutning og minimere spild ved tilskæring på disse steder. Den består af et glat polystyren-foliemateriale med hæfteklæber på bagsiden, og en beskyttelsesfolie.

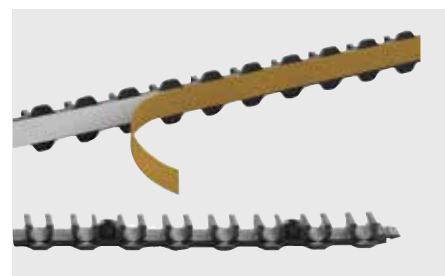
Mål: 1100 x 700 mm



### Rørklemliste

Schlüter-BEKOTEC-ZRKL 10/12 er en rørklemliste til sikker føring af rørene på udligningspladen. Klemlisten er selvklæbende, så den kan fastgøres på udligningspladen.

Længde: 80 cm



### Kantbånd

Schlüter-BEKOTEC-BRS 808 KSF er et kantbånd af polyetylenkum med lukkede celler, forsynet med en klæbefod, som på over- og undersiden er forsynet med tape til fastgørelse. Kantbåndet trykkes ind mod væggen ved at klæbe det på underlaget, samt ved hjælp af støttefodens forspænding. Når BEKOTEC-knoppladen anbringes oven på klæbefoden, opstår der en forbindelse, som fastgør pladen på underlaget og forhindrer, at der slipper gulvmasse ud under forarbejdningen.

Rulle: 25 m, højde: 8 cm, tykkelse: 8 mm

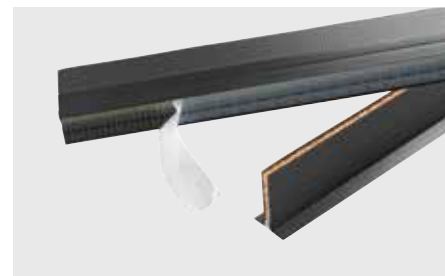


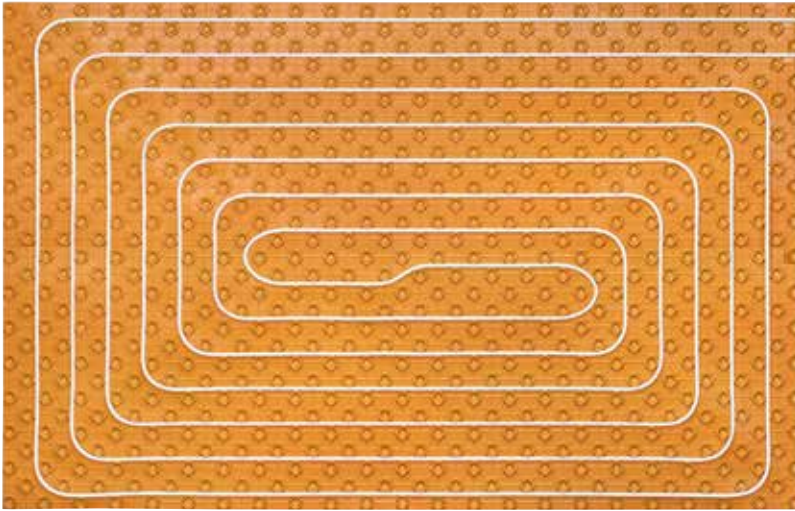
### Dilatationsfugeprofil

Schlüter-DILEX-DFP er en dilatationsfugeprofil til montering i dørområdet for at undgå akustiske broer. Beklædningen på begge sider, og den selvklæbende tape, gør det muligt at lægge den lige.

Længde: 1,00 m, højde: 60/80/100 mm, tykkelse: 10 mm

Længde: 2,50 m, højde: 100 mm, tykkelse: 10 mm





Schlüter-BEKOTEC-EN 12 F PS med BT HR 10

### Produktoversigt:

#### Schlüter®-BEKOTEC-EN 12 F PS

Knopmonteringsplade	Mål	Emballage
EN12 F PS	1100 X 700 mm	10 stk. (7,7 m <sup>2</sup> ) / kasse

#### Schlüter®-BEKOTEC-BRS

Kantbånd	Mål	Rulle
BRS 808 KSF	8 mm x 80 mm	25 m

#### Schlüter®-BEKOTEC-ENFGK PS

Udligningsplade	Mål
EN 12 FGK PS	1100 x 700 mm

#### Schlüter®-BEKOTEC-ZRKL

Rørklemliste	Mål
BTZRKL 1012	800 mm x 25 mm



### Tekstmodul til licitationer:

\_\_\_\_\_m<sup>2</sup> Schlüter-BEKOTEC-EN 12 F PS som gulvmonteringsplade af en polystyren-dybtrækningsknopfolie med underskårne 12 mm høje knopper og hæfteklæb på undersiden. Varmeerørene kan lægges i et mønster på 50, 100, 150 mm etc. De yderste knoprækker kan sættes ind i hinanden for at sætte pladerne sammen, limes fagligt korrekt med et nytteareal på 1,1 m x 0,7 m = 0,77 m<sup>2</sup>, inklusive tilskæring i kantområdet, evt. ved brug af udligningspladen Schlüter-BEKOTEC-ENFGK PS.

Producentens arbejdsanvisninger skal overholdes.

Materiale: \_\_\_\_\_ €/m<sup>2</sup>

Løn: \_\_\_\_\_ €/m<sup>2</sup>

Samlet pris: \_\_\_\_\_ €/m<sup>2</sup>

\_\_\_\_\_lb.m Schlüter-BEKOTEC-BRS 808KSF leveres som kantisoleringsbånd af polyetylen-skum med lukkede celler, 8 mm tyk, 80 mm høj, med en støttefod, som er selvklæbende på over- og undersiden, og monteres ved lodrette vægge eller faste indbygningsdele. Kantbåndets klæbefod skal anbringes under knoppladen og forbindes med pladens underside.

Producentens arbejdsanvisninger skal overholdes.

Materiale: \_\_\_\_\_ €/m

Løn: \_\_\_\_\_ €/m

Samlet pris: \_\_\_\_\_ €/m

\_\_\_\_\_lb.m Schlüter-DILEX-DFP fastgøres som dilatationsfugeprofil af polyetylen-skum med lukkede celler og beklædning af hård plast i siden, 10 mm tyk, med selvklæbende fod i dørområdet.

Producentens arbejdsanvisninger skal overholdes.

Højde:  60 mm  80 mm  100 mm

Materiale: \_\_\_\_\_ €/m

Løn: \_\_\_\_\_ €/m

Samlet pris: \_\_\_\_\_ €/m

\_\_\_\_\_lb.m Schlüter-BEKOTEC-THERM-HR varmerør 10 x 1,3 mm, kvalitetsovervåget, af høj-kvalitetsplast PE-RT med høj temperaturbestandighed - yderst fleksibelt - leveres til optimeret lægning i knoppladerne Schlüter-BEKOTEC, og lægges fagligt korrekt.

Producentens arbejdsanvisninger skal overholdes.

Fabrikat: \_\_\_\_\_ Varenr.: \_\_\_\_\_

Materiale: \_\_\_\_\_ €/m

Løn: \_\_\_\_\_ €/m

Samlet pris: \_\_\_\_\_ €/m

\_\_\_\_\_m<sup>2</sup>

Cementpuds af fasthedsklasse CT-C25-F4 (ZE 20)

Konventionelt lagt

Selvnivellerende gulvmasse

Calciumsulfatpudslag af fasthedsklasse CA-C25-F4 (AE 20)

Konventionelt lagt

Selvnivellerende gulvmasse

tilsvarende afretningslag

påføres uden fuger, fortættes og udglattes med en minimumsoverdækning på 8 mm over knopperne i polystyrenpladen Schlüter-BEKOTEC-EN. Akustiske broer bør undgås, såvel ved vægttilslutninger som indbygningsdele samt i døråbninger.

Producentens arbejdsanvisninger skal overholdes.

Materiale: \_\_\_\_\_ €/m<sup>2</sup>

Løn: \_\_\_\_\_ €/m<sup>2</sup>

Samlet pris: \_\_\_\_\_ €/m<sup>2</sup>

